

REFORMA ADMINISTRATIVA

A Lei Municipal nº 1.521, de 10 de dezembro de 2013, fez a adequação e a reforma da estrutura organizacional da administração pública, buscando aperfeiçoar e otimizar as ações da prefeitura. Dentre as inovações aprovadas, a Superintendência de Habitação (Suhab), antes vinculada à Secretaria de Assistência Social, Igualdade Racial e Cidadania (Semasci) como Superintendência de Atendimento à Comunidade, passou a fazer parte da estrutura da Seplan.

A nova estrutura dos órgãos municipais, a descentralização dos serviços e o novo modelo de gestão implantado, permitiram que a PMLF oferecesse serviços de melhor qualidade, focados no cidadão e, ao mesmo tempo, proporcionasse transparência de forma a responder aos anseios da sociedade.

ORGANOGRAMA

A Seplan passou a ter a seguinte estrutura organizacional:

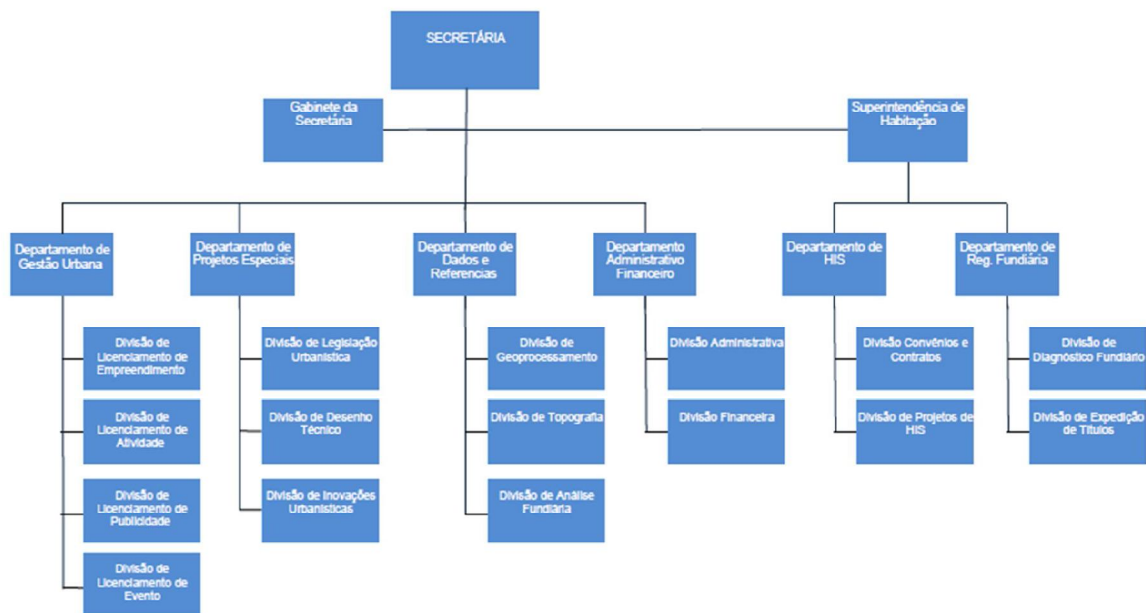


Figura 1 - Organograma atual da Seplan.