

OTIMIZAÇÃO DE PROCESSOS

Preocupada em dar respostas mais céleres ao cidadão, otimizando o tempo de análise de processos, a Seplan modernizou seus procedimentos com as seguintes medidas:

CATÁLOGO DE SERVIÇOS

Visando diminuir o tempo de tramitação de processos na secretaria, a Seplan elaborou o Catálogo de Serviços, onde estão listados os documentos necessários para a abertura de processo de acordo com o serviço solicitado. Com essa ação, a Seplan passou a protocolar as solicitações dos serviços prestados pela secretaria na sua Central de Atendimento e a partir daí a entrada do processo passou a ser realizada somente após triagem e confirmação da apresentação de todos os documentos exigidos.

O Catálogo de Serviços está no Anexo B deste relatório.

PROCEDIMENTOS DE ANÁLISE

FILA DE ANÁLISE

Com o objetivo de dar maior transparência ao trabalho da Seplan, a secretaria passou a disponibilizar a lista de processos que aguardam a análise, separados por tipo de solicitação, para acompanhamento do requerente. O critério adotado para a formação da fila é a data de protocolo do processo.

A fila de análise está disponível no site da Seplan.

NOTA TÉCNICA

A nota técnica que antes era feita por digitação em um documento *Word*, passou a ser emitida através de um formulário onde cada pendência está acompanhada, obrigatoriamente, da base legal que justifica a solicitação.

FLUXO DE ANÁLISE

Entendendo a importância de estabelecer procedimentos para o bom funcionamento da secretaria, a Seplan elaborou o fluxo de análise de processos, onde está descrito cada etapa do licenciamento desde sua abertura até a conclusão da solicitação.

FLUXO DO REGIN

O primeiro passo para abertura de empresa em Lauro de Freitas é o pedido de viabilidade no Regin, sistema da Junta Comercial da Bahia disponibilizado pela Internet. Como resultado de diversas reuniões inicialmente provocadas pela Sudics e com o propósito de reduzir o tempo de resposta ao empresário, foi implantado um novo fluxo, e a partir de então o procedimento foi otimizado. No fluxo anterior todos os órgãos envolvidos eram consultados tanto na viabilidade quanto no alvará de funcionamento. No novo fluxo, apenas Sefaz, Seplan e Settop são consultados na viabilidade e a Sefaz, Semarh e Vigilância Sanitária no alvará de funcionamento.

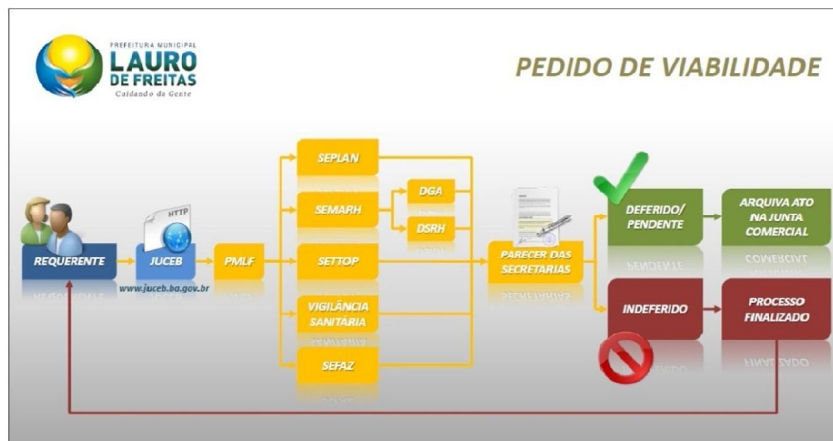


Figura 34-Solicitação de Viabilidade - antigo fluxo do Regim.

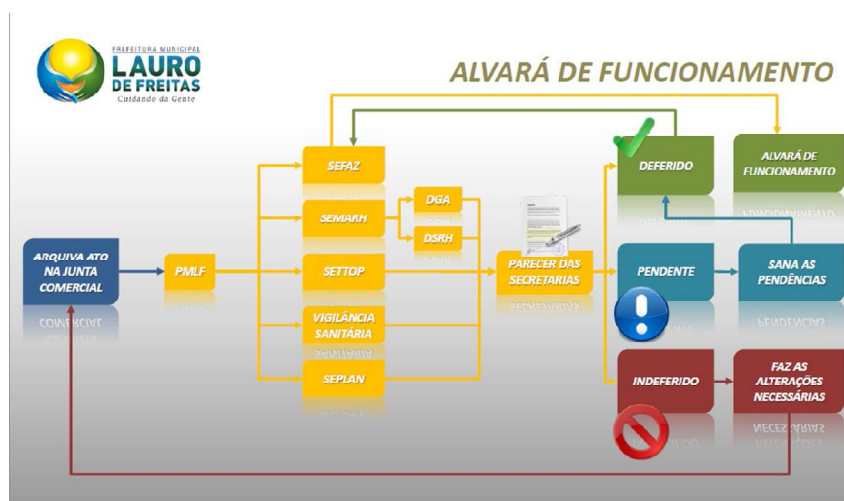


Figura 35- Solicitação de Alvará de Funcionamento - antigo fluxo do Regim.

VIABILIDADE DE LOCALIZAÇÃO

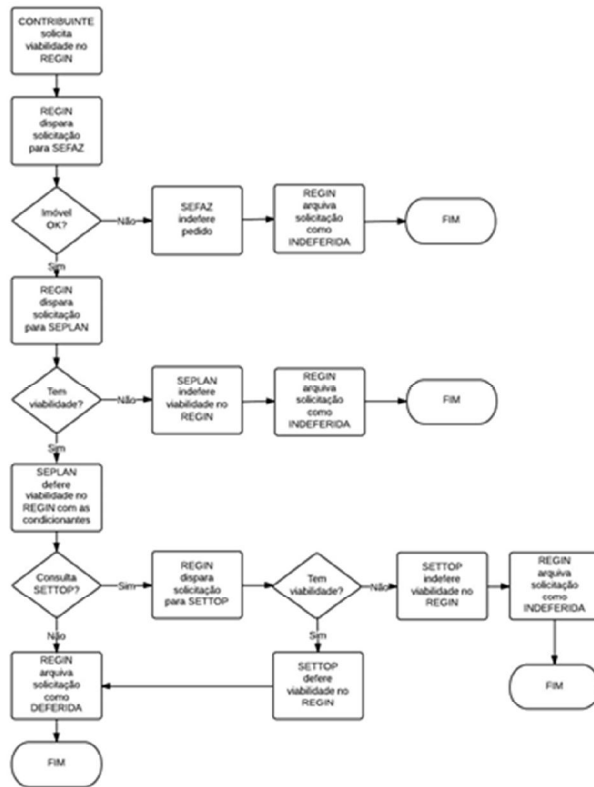


Figura 36 - Solicitação de Viabilidade - novofluxo do Regin..

ALVARÁ DE FUNCIONAMENTO

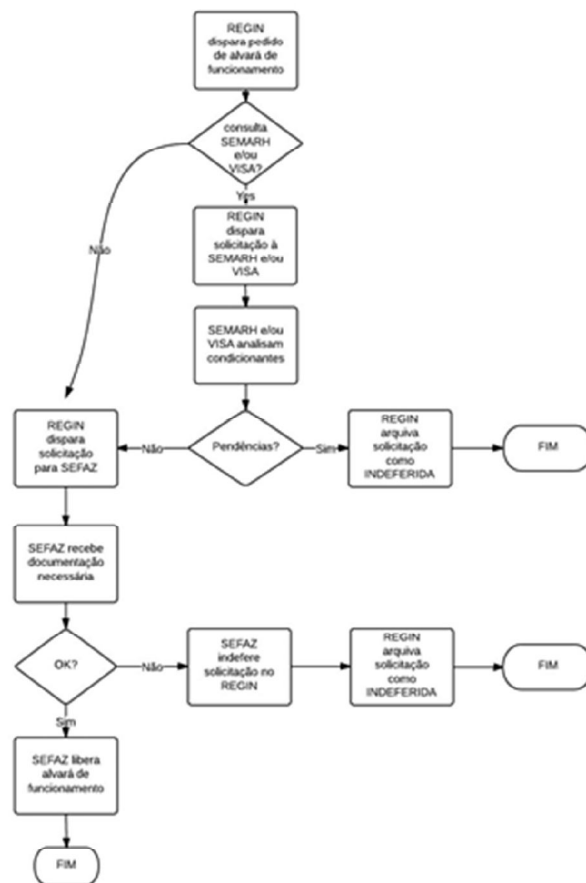


Figura 37 - Solicitação de Alvará de Funcionamento – novo fluxo do Regim.

DIGITALIZAÇÃO DO ACERVO

Visando maior segurança das informações armazenadas na Seplan e aumento de produtividade, uma vez que a digitalização de documentos permite o acesso rápido às informações, a secretaria iniciou o processo de digitalização de seu acervo.

Os parcelamentos aprovados pela PMLF e os mapas que já foram digitalizados estão disponíveis no site da Seplan.

Além dos benefícios já citados, a digitalização do acervo da secretaria também contribui para a redução de custos com cópias e impressões, e facilitar a logística de documentos.

MUTIRÃO DE ANÁLISE

Durante o mês de setembro, a secretaria realizou três mutirões no intuito de dar respostas mais céleres ao cidadão: vistoria de habite-se, levantamento topográfico e análise de processos de empreendimento. Como resultado, no dia 30 de setembro a Seplan zerou a fila de processos protocolados até o dia 27/09/2013 e a partir daí a secretaria passou a realizar a primeira análise dos novos processos no prazo de três dias após o seu protocolamento.



The screenshot shows the website for the Municipality of Lauro de Freitas, specifically the Seplan (Secretaria de Planejamento e Gestão Urbana) portal. The page features a navigation menu on the left with links to Inicio, A Seplan, Catálogo de Serviços, Documentos e Formulários, Legislação, Links Úteis, Projetos, and Transparência. A search bar is located at the top right, and a table titled 'TRANSPARÊNCIA SEPLAN / FILA DE ANÁLISE DE EMPREENDIMENTO' is displayed. The table has columns for Processo, Data Entrada, Serviço, Requerente, and Logradouro. Below the table, it indicates 'Total de processos na fila: 0'.

Processo	Data Entrada	Serviço	Requerente	Logradouro
Total de processos na fila: 0				

Figura 38 - Tela do site da Seplan, em 01/10/2013.